



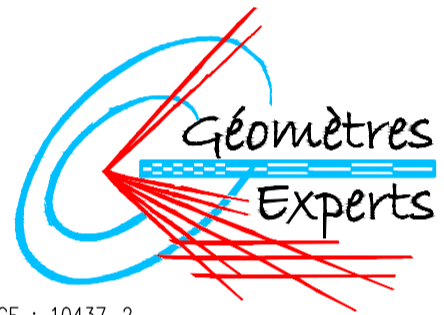
COMMUNE DE VALBONNE  
Section BX

C.A.S.A.  
DECHETTERIE DE VALBONNE  
461 CHEMIN DE LA VEYRIERE

ETAT DES LIEUX

ECHELLE : 1/200

SYSTEME PLANIMETRIQUE : LAMBERT 93 (GPS)  
SYSTEME ALTIMETRIQUE : I.G.N. 69 (GPS)



S G E L E V I E R - C A S T E L L I  
GEOMETRES EXPERTS FONCIERS  
EXPERTS PRES LA COUR D'APPEL D'AX EN PROVENCE  
60, Route de Grenoble - 06200 NICE  
Tél: 04 93 18 50 00 - Fax: 04 92 09 00 30  
E-mail: geometre@levier-castelli.fr  
Successeur des Cabinets : PETIN et SANTAROSSA - BIANCHERI - GOMMY

REFERENCE : 10437-2

Juin 2018

ETAT DES LIEUX REALISE LE 27 JANVIER 2014  
COMPLEMENT REALISE LE 20 DECEMBRE 2016  
COMPLEMENT REALISE LE 03 MAI 2018

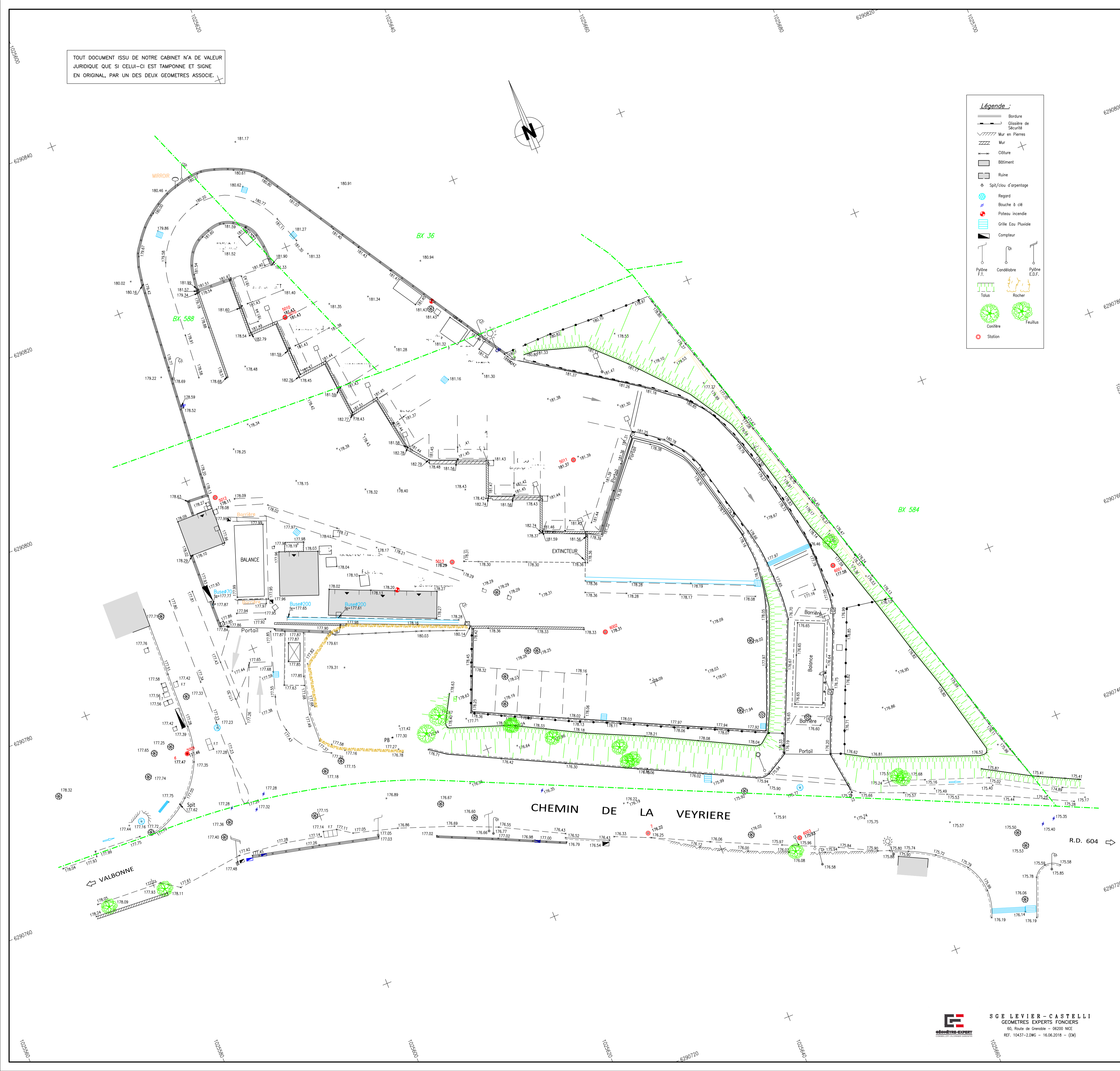
--- APPLICATION DU PARCELLAIRE CADASTRAL SANS CONSULTATION DES TITRES NI AVIS DES VOISINS.  
LES LIMITES DE PROPRIETE NE SERONT GARANTIES ET DEFINITIVES QU'APRES BORNAGE CONTRADICTOIRE ET DELIVRANCE PAR LES ADMINISTRATIONS COMPETENTES DE L'ARRETE D'ALIGNEMENT FIXANT LES LIMITES DU DOMAINE PUBLIC (Routes Nationales, Départementales, Communes, etc...)

BX 585 SECTION ET NUMERO DE PARCELLE

Extrait du Plan Cadastral - Echelle : 1/1000



TOUT DOCUMENT ISSU DE NOTRE CABINET N'A DE VALEUR JURIDIQUE QUE SI CELUI-CI EST TAMPONNE ET SIGNE EN ORIGINAL, PAR UN DES DEUX GEOMETRES ASSOCIE.



**Légende :**

- Bordure
- Glossaire de Sécurité
- Mur en Pierres
- Mur
- Clôture
- Bâtiment
- Ruine
- Spil/clou d'arpentage
- Regard
- Bouche à ciel
- Poteau incendie
- Grille Eau Pluviale
- Compteur
- Pyône F.T.
- Candélabre
- Pyône E.D.T.
- Talus
- Rocher
- Conifère
- Feuillus
- Station